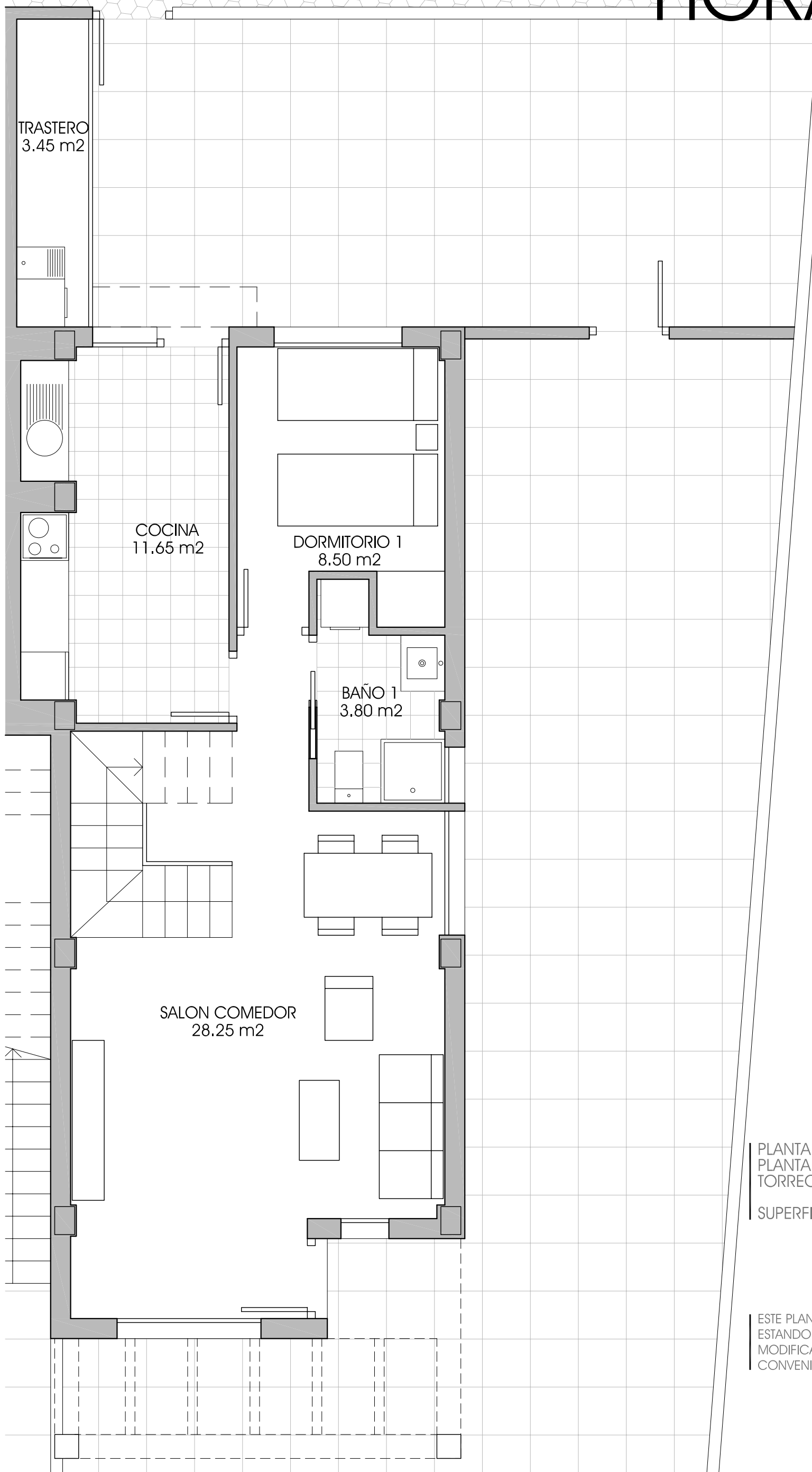


# HORADADA 9

C/GALEON. LA TORRE DE LA HORADADA. ALICANTE

PROMUEVE:



PLANTA BAJA	67.00 m <sup>2</sup>
PLANTA PRIMERA	49.21 m <sup>2</sup>
TORREON	11.97 m <sup>2</sup>
<b>SUPERFICIES CONSTRUIDAS:</b>	<b>128.18 m<sup>2</sup></b>

ESTE PLANO ES INFORMATIVO, SIN CARACTER CONTRACTUAL, ESTANDO SUJETO EN CUALQUIER MOMENTO A LAS MODIFICACIONES QUE LA DIRECCION FACULTATIVA ESTIME CONVENIENTES EN EL TRANSCURSO DE LA OBRA.

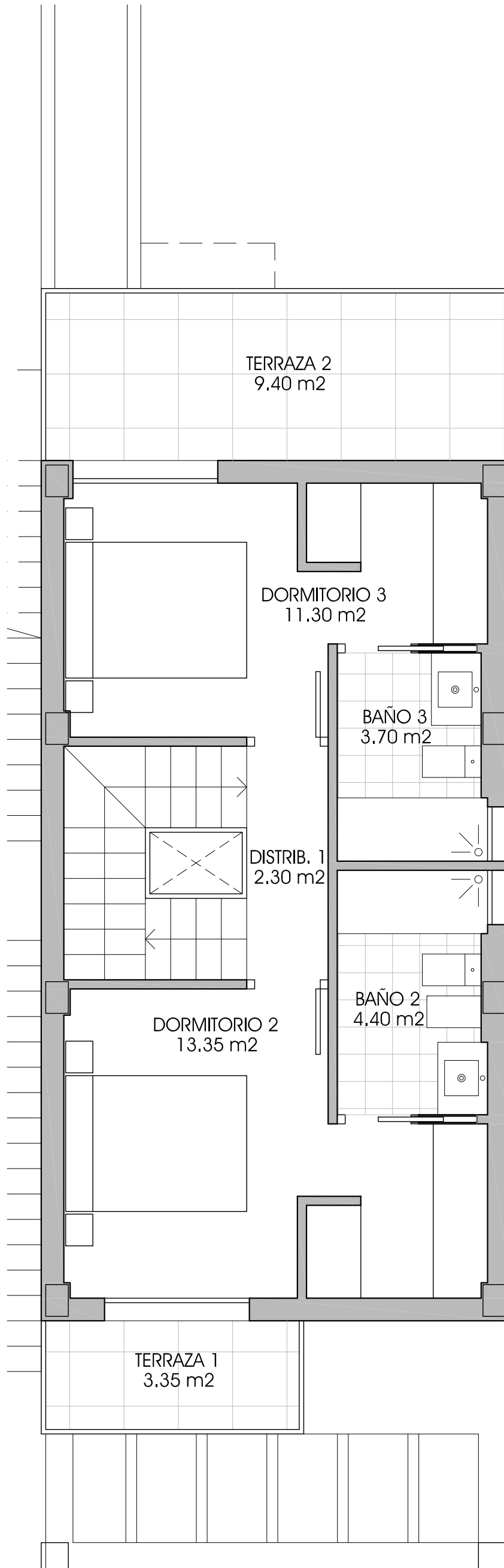
**RUGGERO  
COPPOLA  
ARQUITECTO**

ANTONIO SEGADO DEL OLMO 4, 3º MURCIA

# HORADADA 9

C/GALEON. LA TORRE DE LA HORADADA. ALICANTE

PROMUEVE:



PLANTA BAJA	67.00 m2
PLANTA PRIMERA	49.21 m2
TORREON	11.97 m2
<b>SUPERFICIES CONSTRUIDAS:</b>	<b>128.18 m2</b>

ESTE PLANO ES INFORMATIVO, SIN CARACTER CONTRACTUAL, ESTANDO SUJETO EN CUALQUIER MOMENTO A LAS MODIFICACIONES QUE LA DIRECCION FACULTATIVA ESTIME CONVENIENTES EN EL TRANCURSO DE LA OBRA.

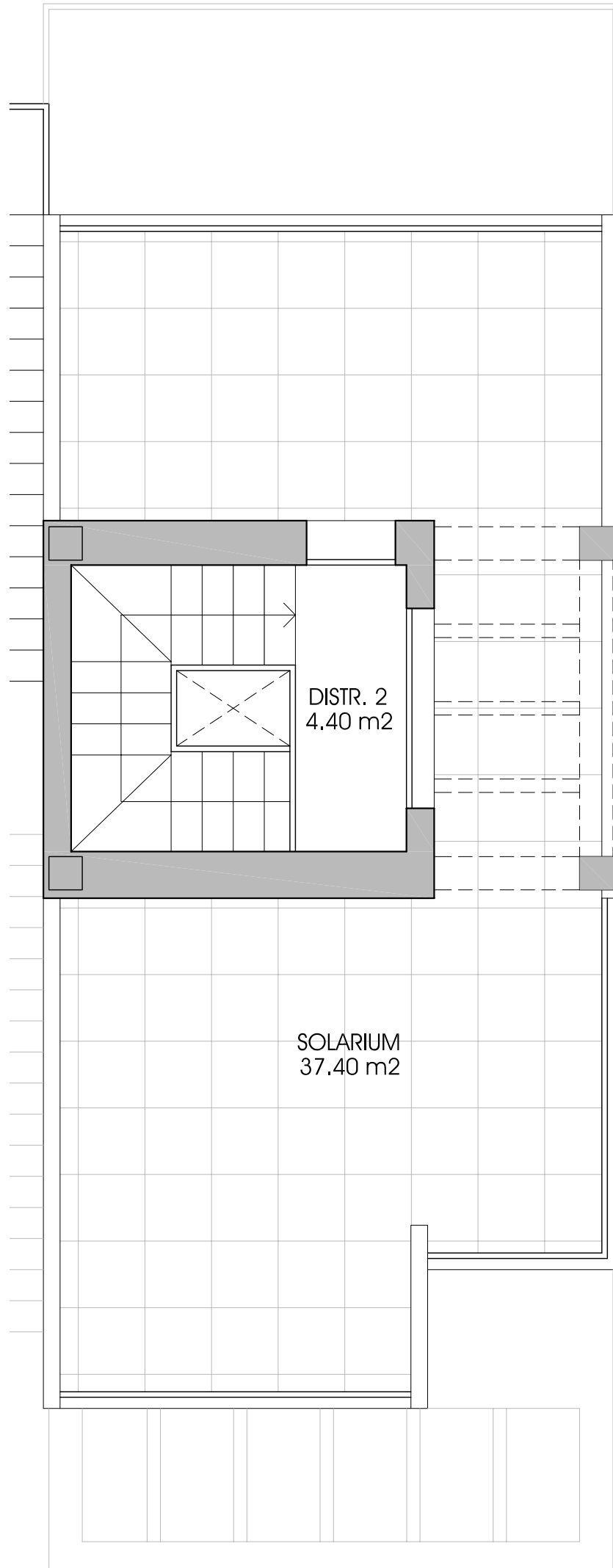
**RUGGERO  
COPPOLA  
ARQUITECTO**

ANTONIO SEGADO DEL OLMO 4, 3º MURCIA

# HORADADA 9

C/GALEON. LA TORRE DE LA HORADADA. ALICANTE

PROMUEVE:



PLANTA BAJA	67.00 m <sup>2</sup>
PLANTA PRIMERA	49.21 m <sup>2</sup>
TORREON	11.97 m <sup>2</sup>
<b>SUPERFICIES CONSTRUIDAS:</b>	<b>128.18 m<sup>2</sup></b>

ESTE PLANO ES INFORMATIVO, SIN CARACTER CONTRACTUAL, ESTANDO SUJETO EN CUALQUIER MOMENTO A LAS MODIFICACIONES QUE LA DIRECCION FACULTATIVA ESTIME CONVENIENTES EN EL TRANSCURSO DE LA OBRA.

**RUGGERO  
COPPOLA  
ARQUITECTO**

ANTONIO SEGADO DEL OLMO 4, 3º MURCIA